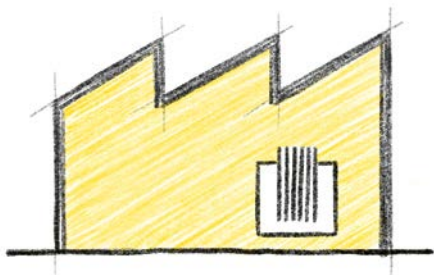


BELTRAFO



Im Industriebereich ist das Potential bei der Erneuerung der Beleuchtung besonders gross. Das Programm BELTRAFO ergänzt effeLED bei Industriehallen. Zusätzlich bietet es die Möglichkeit an, die Erneuerung von Transformatoren zu unterstützen. *(Nachfolgeprogramm von BELHALLEN)*

www.beltrafo.ch

Industriebauten ab 2000 m²

Umfang	150 Beleuchtungsanlagen und 100 Trafos
Einsparung	105'000 MWh + 40'000 MWh
Zeitraum	2016 bis 2023
Förderbetrag	230 CHF pro eingesparte MWh 5'000 bis 100'000 CHF pro Projekt
Anforderung	SIA Norm 387/4 (Beleuchtung), EnEV 730.02 (Trafos)
Antragsteller	Bauherren und Planer der Industrie
Trägerschaft	Hematik GmbH
Programmleitung	Thomas Heldstab (thomas.heldstab@hematik.ch)